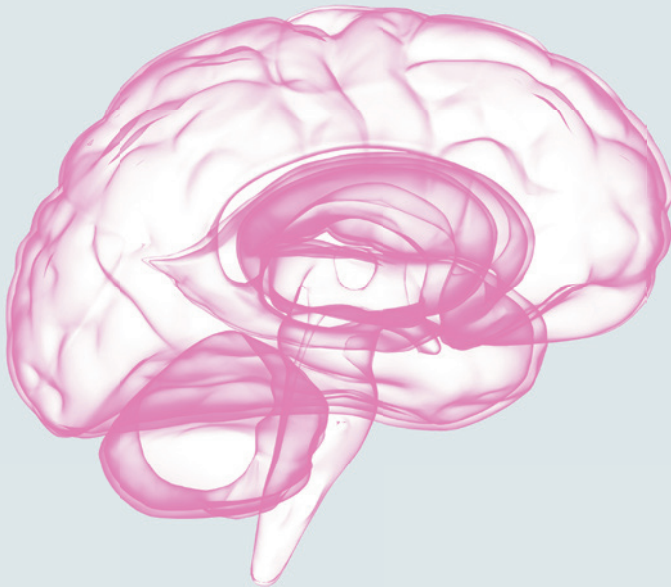


DaT-scan



DaT-scan

Uw arts heeft beslist om een DaT-scan uit te voeren. Deze brochure geeft ondersteuning bij de uitleg die u van de arts krijgt. Als u nog vragen hebt kunt u altijd bij de arts of de verpleegkundigen terecht.

Wat is een DaT-scan?

Het is een scan van de hersenen en wordt gebruikt voor de diagnose van Parkinson of aanverwante ziektebeelden.

We dienen een kleine hoeveelheid radioactieve vloeistof toe. Zo kunnen we de opname van deze stof meten. Met speciale beeldapparatuur wordt de activiteit van het radioactief element gemeten. Zo bevestigen we de klinische diagnose van Parkinson (= de diagnose op basis van de zichtbare klachten).

De ziekte van Parkinson is een aandoening die een bepaalde kern in de hersenen treft. Deze hersenkern maakt bij gezonde personen de signaalstof dopamine aan.

Dopamine is een stof die nodig is om signalen van de hersenen door te geven aan

onze spieren. Die stof is essentieel voor de overdracht van prikkels van zenuwcel naar zenuwcel. Valt de verbinding weg, dan verliezen de spieren hun controle waardoor ze willekeurig gaan bewegen en langzaam of niet reageren.

Na inspuiting van een zeer specifiek product worden de transporters van dopamine in bepaalde kernen in de hersenen in beeld gebracht.

Voor het onderzoek

Vorbereiding

U mag uw kleren aanhouden, maar een bril, oorbellen, piercings ... moet u verwijderen. Metaalhoudend materiaal verstoort het onderzoek. U moet voor het onderzoek niet nuchter zijn, tenzij de arts dat duidelijk vermeld heeft.

Medicatie

De medicatie die u thuis neemt, bespreekt u vooraf met uw arts. Sommige medicatie kan het onderzoek beïnvloeden.

Tijdens het onderzoek

Verloop

Het onderzoek bestaat uit twee delen. Eerst krijgt u een inspuiting in de arm om de schildklier te beschermen tegen de radioactieve stof. Daarna spuiten we de radioactieve stof ook in de arm in. De hersenscan wordt 3 tot 6 uur na de inspuiting uitgevoerd.

Tijdens de scan ligt u op een onderzoekstafel met het hoofd in een hoofdsteen. Het is zeer belangrijk dat u tijdens de scan blijft stilliggen en niet met het hoofd beweegt. Als u beweegt, is het moeilijk om een betrouwbare meting uit te voeren.

Duur

De scan duurt ongeveer 45 minuten en is volledig pijnloos.

Na het onderzoek

Na het onderzoek mag u naar huis en de dagdagelijkse taken hervatten.

Risico's en complicaties

Allergie

Het onderzoek mag niet uitgevoerd worden als u allergisch bent aan een bestanddeel van het radioactief middel.

Zwangerschap

Bij (een vermoeden van) zwangerschap mag u het onderzoek niet ondergaan. Bespreek het met uw arts, zodat hij een ander onderzoek kan overwegen. Bespreek het ook met de arts als u borstvoeding geeft.

Complicaties

Er zijn geen duidelijke complicaties bekend bij dit onderzoek.

Voor de DaT-scan hebben we een specifiek duur product nodig. De ziekenhuisapotheek bestelt dit voor u. Wilt u uw afspraak annuleren of verplaatsen, doe dat dan ruim op voorhand (5 dagen).

Het onderzoek wordt eenamlig vergoed via uw ziekenfonds. Als u het onderzoek opnieuw moet ondergaan, zijn de kosten volledig voor u.

Contact

Nucleaire geneeskunde en moleculaire beeldvorming

Straat 19

T 09 224 66 22

artikel 21.988 | Laatste update: 2017

Deze brochure werd ontwikkeld voor gebruik binnen AZ Sint-Lucas Gent. Alle rechten voorbehouden. Niets uit deze uitgave mag worden verveelvoudigd, opgeslagen in een geautomatiseerd gegevensbestand of openbaar gemaakt zonder voorafgaande schriftelijke toestemming van het ziekenhuis. Deze informatiebrochure werd met de grootste zorg opge maakt, maar de inhoud is algemeen en indicatief. Deze brochure omvat niet alle medische aspecten. Als er vergissingen, tekortkomingen of onvolledigheden in staan, zijn AZ Sint-Lucas, het personeel en de artsen hiervoor niet aansprakelijk.