

2. ORGANISATIE EN STRUCTUUR

- **Basisfilosofie**
- **Coördinatie**
- **Zorgprogramma borstkliniek**
- **Organigram**
- **Samenwerkingsovereenkomsten**

Sinds 2004 heeft AZ Sint-Lucas Gent een erkenning voor een gespecialiseerd zorgprogramma voor oncologie. Er is tevens een erkenning voor het zorgprogramma borstkliniek.

Basisfilosofie

Op het ogenblik dat een patiënt geconfronteerd wordt met een kwaadaardig gezwel komt hij in een gestructureerd zorgtraject terecht dat hem voor zijn specifieke aandoening en psychosociale situatie optimale cure en care garandeert. De noden van de patiënt worden centraal gesteld in de multidisciplinaire samenwerking van alle betrokken actoren in het zorgtraject. Om dit te realiseren is een onderliggende structuur noodzakelijk - cfr. onderstaand organigram.

Coördinatie

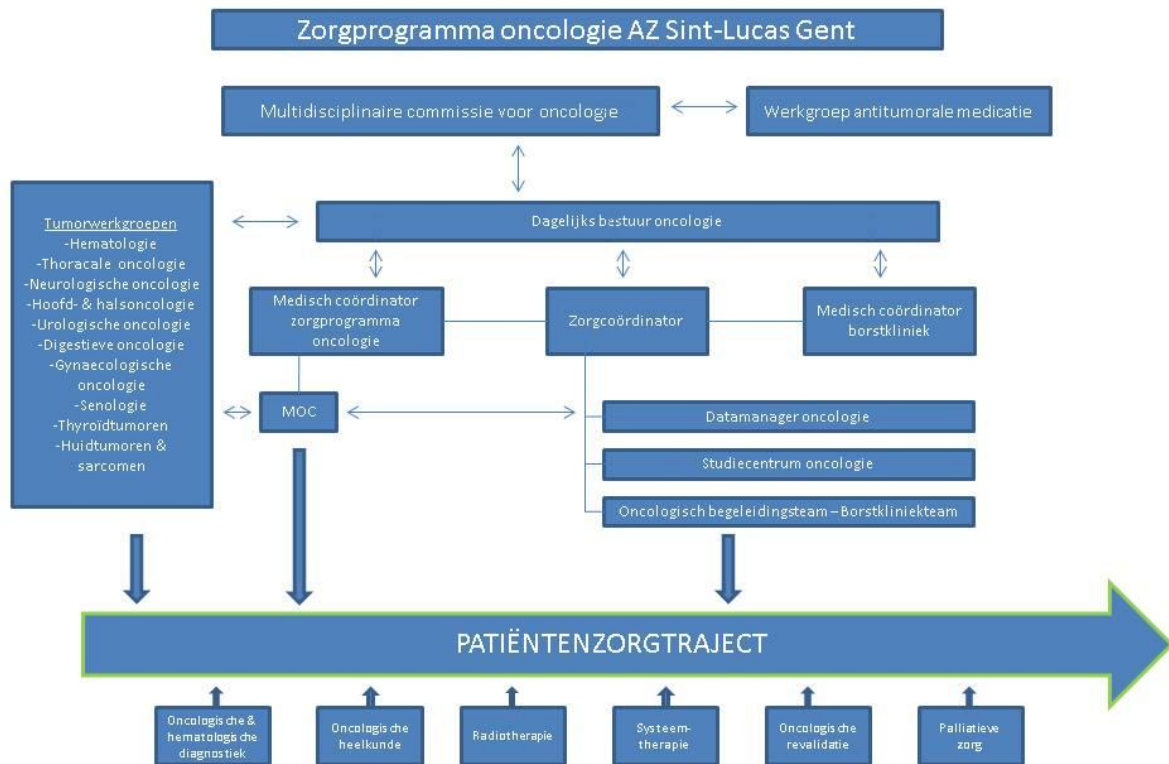
De multidisciplinaire commissie voor oncologie heeft een dagelijks bestuur afgevaardigd. Het bepaalt de operationele doelstellingen van het zorgprogramma voor oncologie. Het dagelijks bestuur bestaat uit de voorzitter van elke tumorwerkgroep en wordt voorgezeten door de medisch coördinator, Dr. Frank Bouttens, die verantwoordelijk is voor het oncologisch zorgprogramma. De medisch coördinator wordt bijgestaan door de zorgcoördinator, Sarah Houtman. Zij zorgt, samen met de medisch coördinator voor een procesanalyse en sturing die leidt tot efficiëntere organisatie van de multi- en pluridisciplinaire oncologische zorg, zowel in het ziekenhuis als extramuraal (andere zorginstellingen, de huisartsen, patiëntenverenigingen, ...).

De werkgroep antitumorale medicatie adviseert de multidisciplinaire commissie voor oncologie over correcte en veilige manieren om antitumorale geneesmiddelen voor te schrijven, te bereiden en af te leveren en toe te dienen.

Zorgprogramma borstkliniek

Voor de borstpathologie bestaat een afzonderlijk zorgprogramma: het zorgprogramma borstkliniek. Dit zorgprogramma heeft een eigen coördinator, Dr. Henk Loobuyck en een eigen organisatie. Toch zijn er zeer duidelijke linken met het oncologisch zorgprogramma doordat er vertegenwoordiging is vanuit het zorgprogramma borstkliniek in het dagelijks bestuur en in de multidisciplinaire commissie voor oncologie. De borstverpleegkundigen en de –psycholoog maken integraal deel uit van het oncologisch begeleidingsteam.

Organigram



Samenwerkingsovereenkomsten

Vanuit het oncologisch zorgprogramma oncologie zijn er diverse samenwerkingsverbanden met andere ziekenhuizen. Er worden nauwe contacten onderhouden met verwijzende huisartsen, thuiszorgdiensten en patiëntenverenigingen.