

# CITRIX - Externe installatie voor Windows gebruikers

## Inhoudsopgave

1. Doel .....	1
2. Vereisten.....	1
3. Aanbevolen / ondersteunde configuraties .....	1
3.1 Aanbevolen configuraties .....	1
3.2 Ondersteunde configuraties.....	1
4. Installatie-instructies .....	2
4.1 Installatie Citrix Workspace App.....	2
4.2 Startpagina toevoegen aan vertrouwde websites.....	4
5. Inloggen .....	6

## 1. Doel

Instructies voor externe gebruikers die, vanaf een Windows computer, voor het eerst inloggen op het ziekenhuisnetwerk via <https://start.azstlucas.be>.

## 2. Vereisten

Gemachtigd zijn voor externe Citrix toegang via <https://start.azstlucas.be>.

## 3. Aanbevolen / ondersteunde configuraties

### 3.1 Aanbevolen configuraties

Besturingssysteem	: Windows 10 (up to date)
Browser	: Microsoft Edge (up to date)
Citrix client	: Workspace App 2202

### 3.2 Ondersteunde configuraties

Besturingssysteem	: Windows 10/11
Browser	: Microsoft Edge 95 of hoger, Google Chrome 94 of hoger, Firefox 91 of hoger
Citrix client	: Workspace App 2109 of hoger

# CITRIX - Externe installatie voor Windows gebruikers

## 4. Installatie-instructies

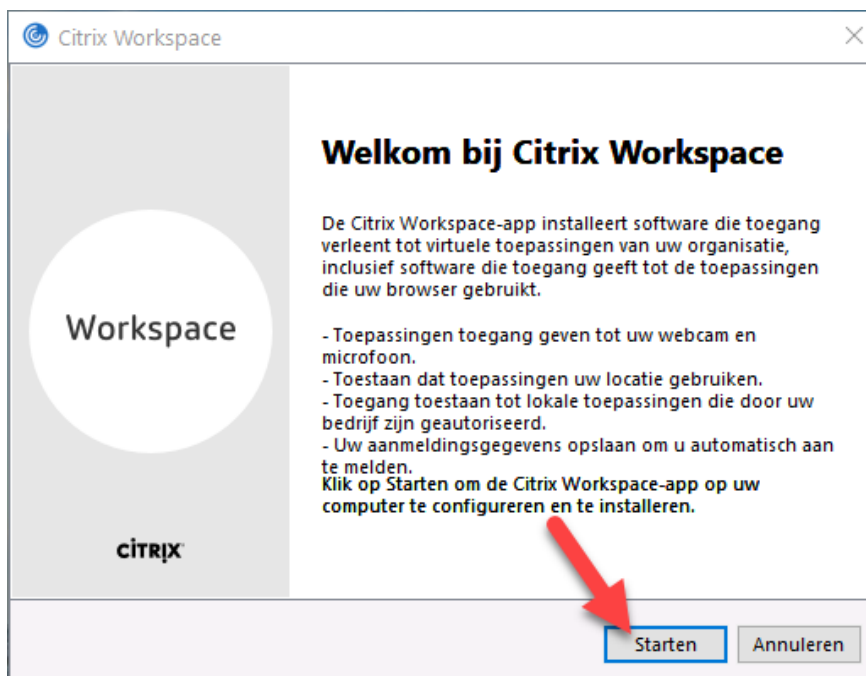
### 4.1 Installatie Citrix Workspace App

Download de aanbevolen Citrix client versie (zie punt 3.) van de officiële Citrix website.

Link : <https://www.citrix.com/nl-nl/downloads/workspace-app/windows/>

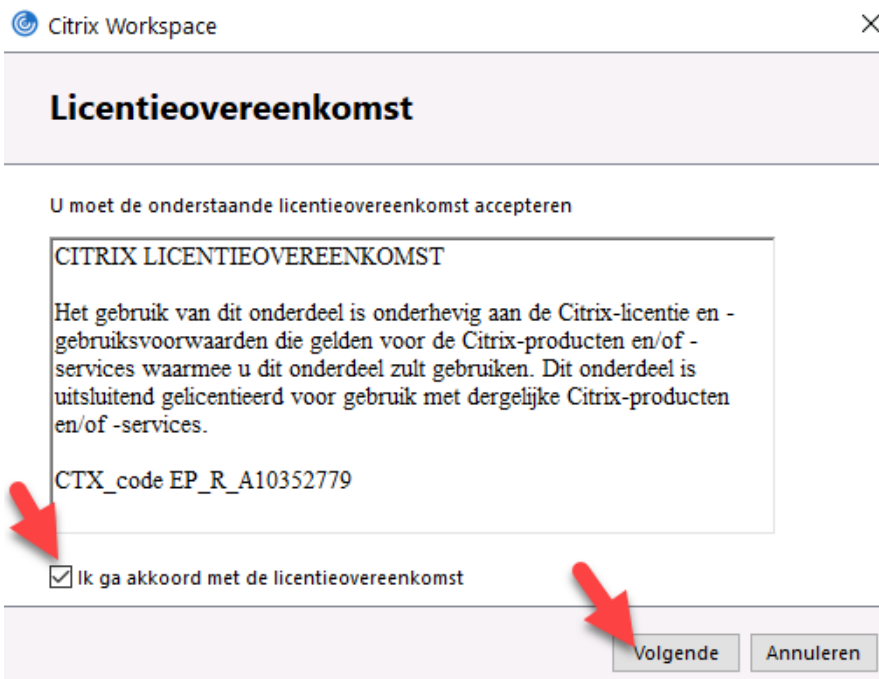
Voer het installatiebestand vervolgens uit en volg de volgende stappen:

Klik op 'Starten'.

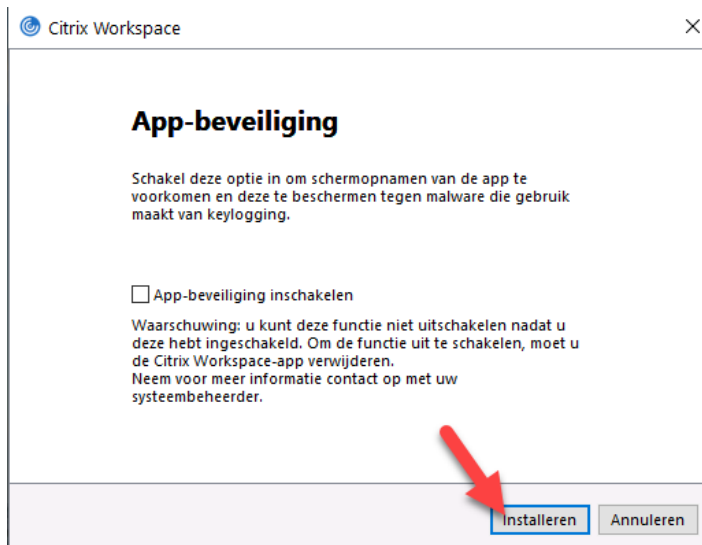


Vink 'Ik ga akkoord met de licentieovereenkomst' aan en klik op 'Volgende'.

# CITRIX - Externe installatie voor Windows gebruikers

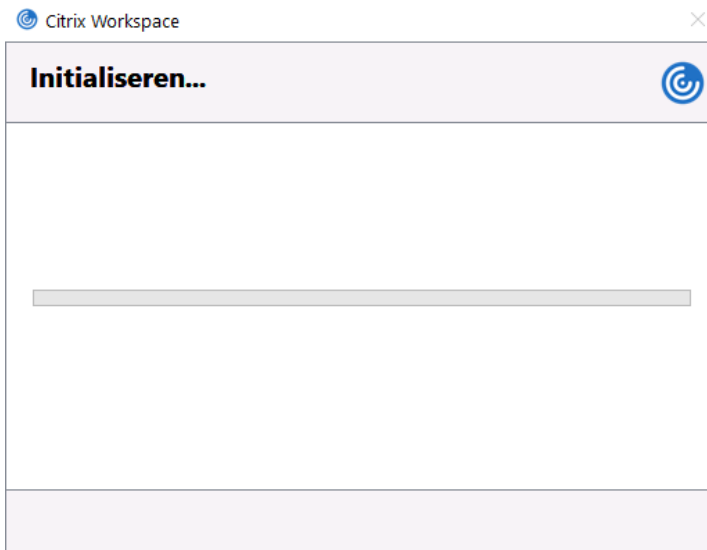


App-beveiliging niet aanvinken en "installeren" klikken

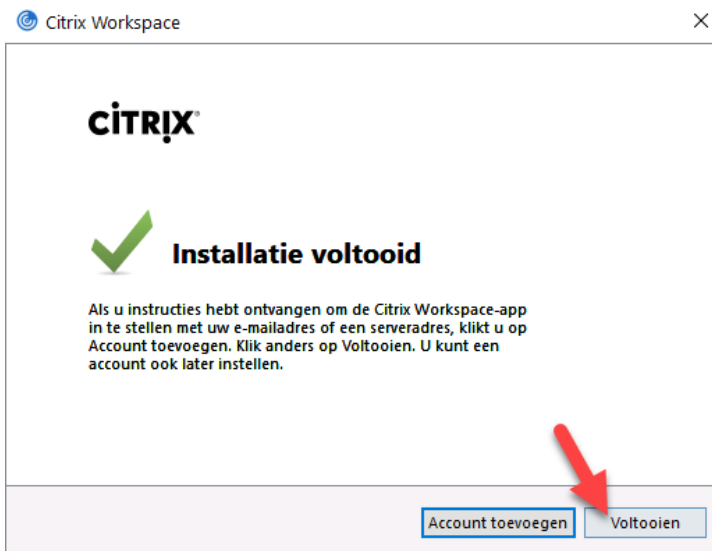


De installatie wordt uitgevoerd.

# CITRIX - Externe installatie voor Windows gebruikers



Klik na de installatie op 'Voltooien'.



## 4.2 Startpagina toevoegen aan vertrouwde websites

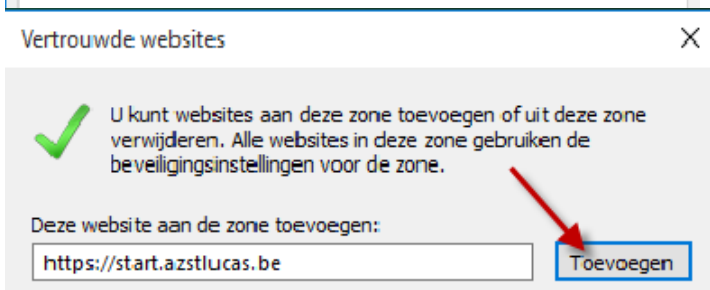
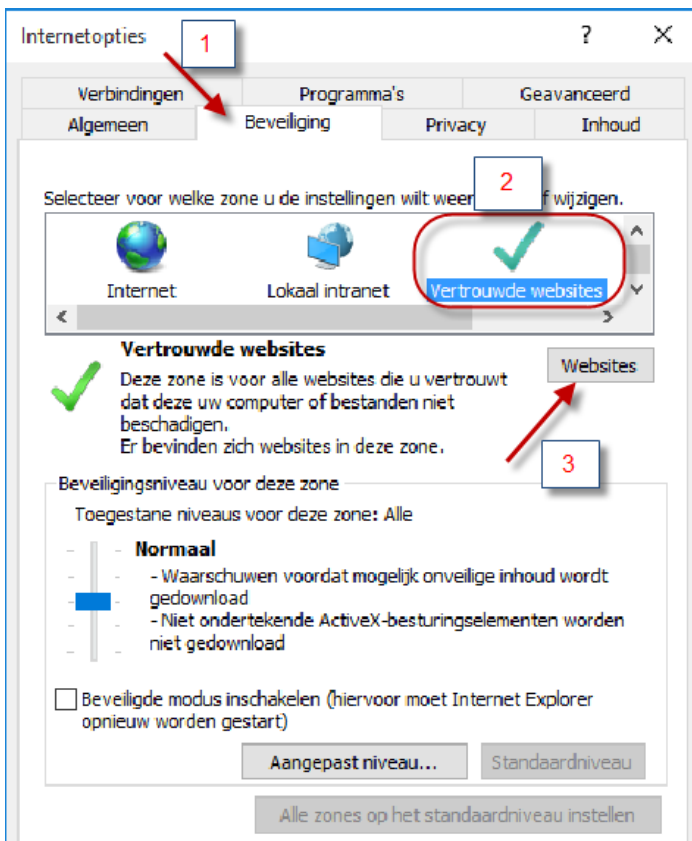
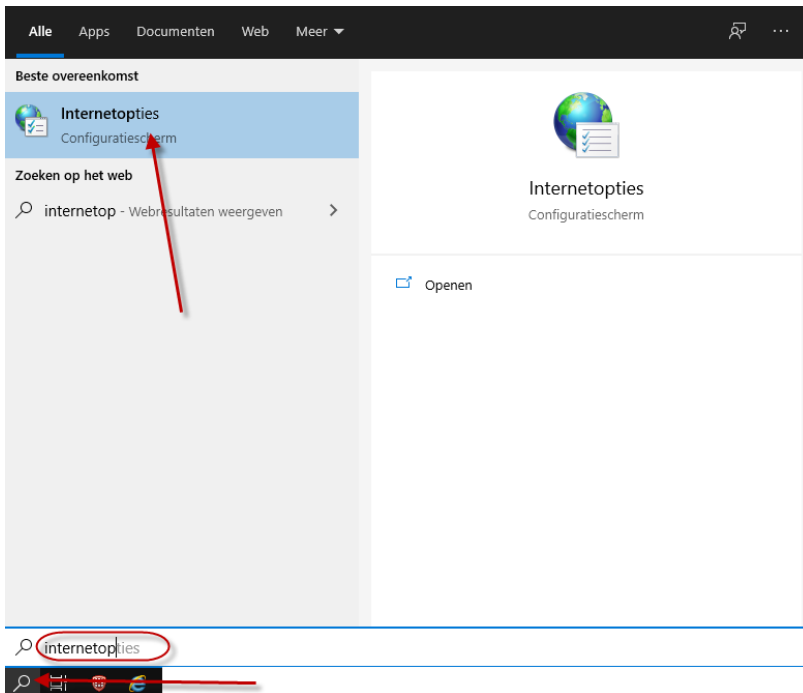
Op uw toestel dient <https://start.azstlucas.be> toegevoegd te worden als vertrouwde internet website. Dit kan best als volgt gebeuren.

Onderaan links in je werkbalk klik je op het vergrootglas (1).

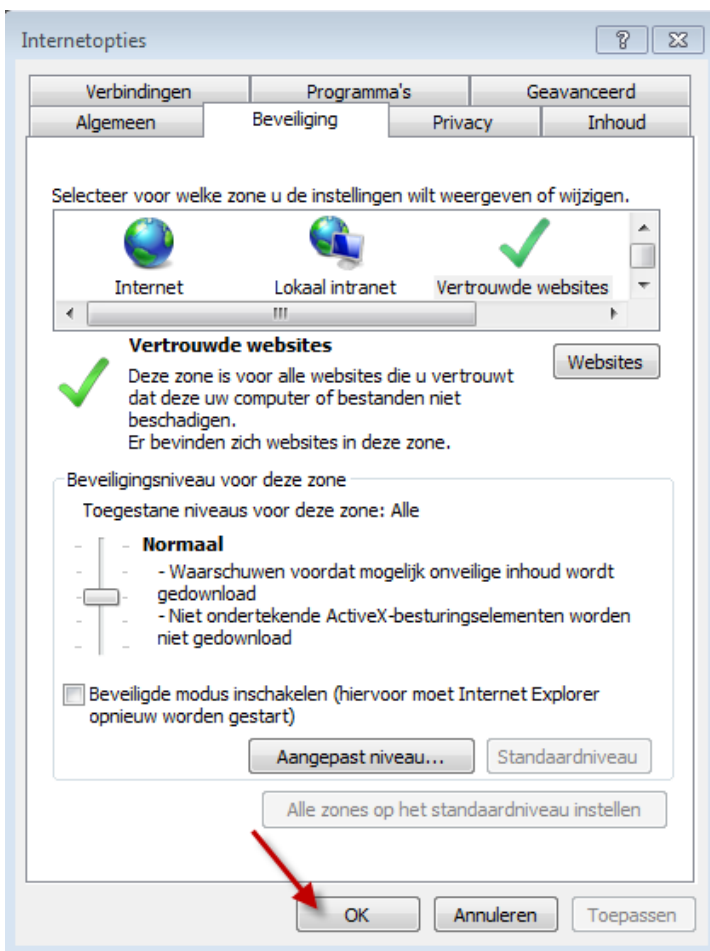
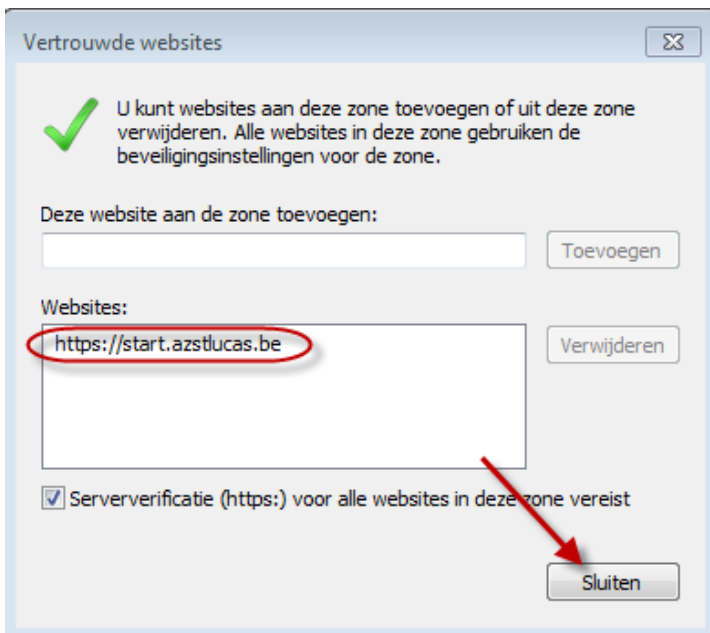
Je tikt "internetopties" in (2).

Klik het correcte zoekresultaat aan (3) en voer alle opeenvolgende stappen uit

# CITRIX - Externe installatie voor Windows gebruikers



# CITRIX - Externe installatie voor Windows gebruikers



## 5. Inloggen

## CITRIX - Externe installatie voor Windows gebruikers

Zie documenten 'CITRIX - Extern gebruik Full Desktop' of 'CITRIX - Extern gebruik applicaties' voor instructies m.b.t. het inloggen.