

Installatie-instructies voor extern inloggen op Thuisnet via Windows

Inhoudsopgave

1. Doelgroep	1
2. Doelstelling	1
3. Citrix Receiver voor thuisnet.....	1
4. Aanbevolen / ondersteunde configuraties	2
4.1 Aanbevolen configuraties	2
4.2 Ondersteunde configuraties	2
5. Installatie-instructies	2
5.1 Installatie Citrix Receiver	2
5.2 thuisnet.azstlucas.be toevoegen aan Vertrouwde Websites.....	4
6. Inloggen	5
7. Afspraken.....	5

1. Doelgroep

Externe gebruikers die met een Windows computer op het thuisnet willen inloggen en gebruik willen maken van enkele extra mogelijkheden die het programma Citrix Receiver biedt.

2. Doelstelling

Instructies voorzien voor de installatie en browserinstellingen van het programma Citrix Receiver op een Windows computer.

3. Citrix Receiver voor thuisnet

Om toegang te krijgen tot thuisnet op een Windows computer is Citrix Receiver niet verplicht. De installatie van Citrix Receiver biedt de gebruiker enkele extra mogelijkheden binnen thuisnet zoals:

- Knippen, kopiëren en plakken;
- Printer selecteren en gebruiken binnen thuisnetprogramma's.

Bent u niet van plan deze features te gebruiken, dan is een installatie van Citrix Receiver overbodig.

4. Aanbevolen / ondersteunde configuraties

4.1 Aanbevolen configuraties

Besturingssysteem : Windows 7, 10
Browser : Internet Explorer 11
Citrix client : Receiver 4.6

4.2 Ondersteunde configuraties

Besturingssysteem : Windows 8, 8.1
Browser : Internet Explorer 11, Google Chrome 33, Firefox
Citrix client : Receiver 4.3 t.e.m. 4.6

5. Installatie-instructies

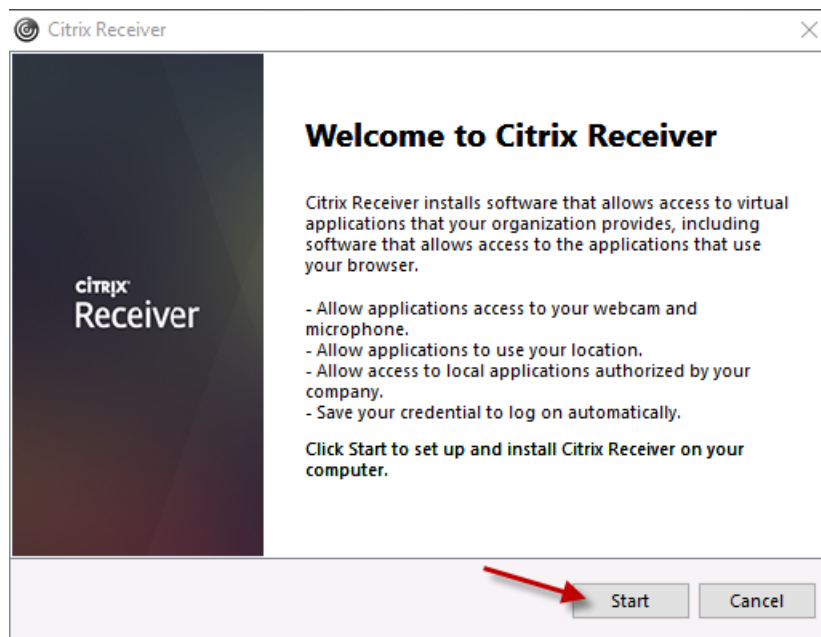
5.1 Installatie Citrix Receiver

Download een aanbevolen / ondersteunde Citrix Receiver versie (zie punt 4.) van de officiële Citrix website.

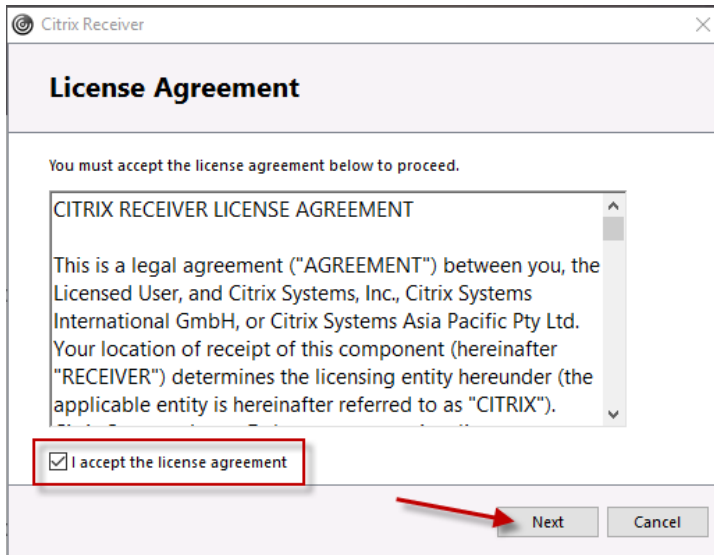
Link voor versie 4.6: <https://www.citrix.com/downloads/citrix-receiver/legacy-receiver-for-windows/receiver-for-windows-46.html>

Voer het installatiebestand vervolgens uit en volg de volgende stappen:

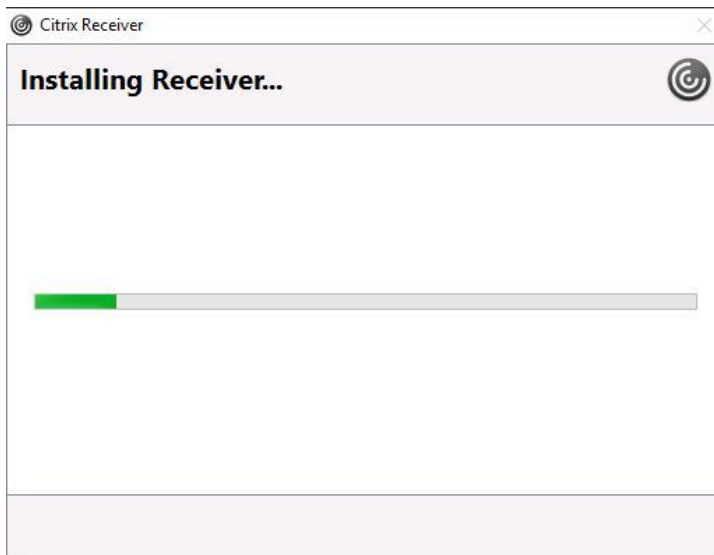
Klik op 'Start'.



Vink 'I accept the license agreement' aan en klik op 'Next'.




De installatie wordt uitgevoerd.

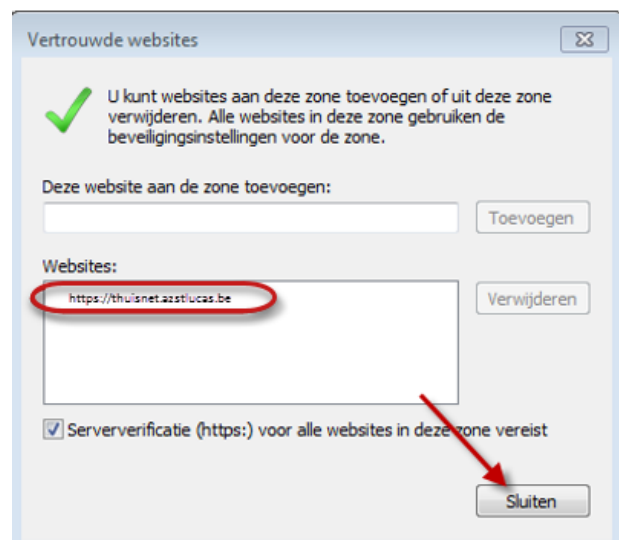
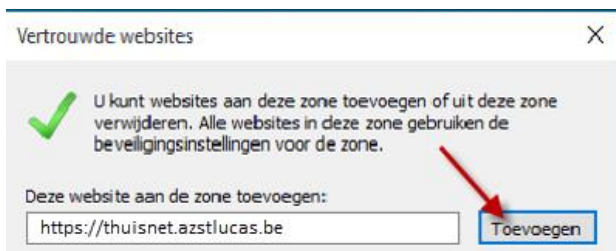
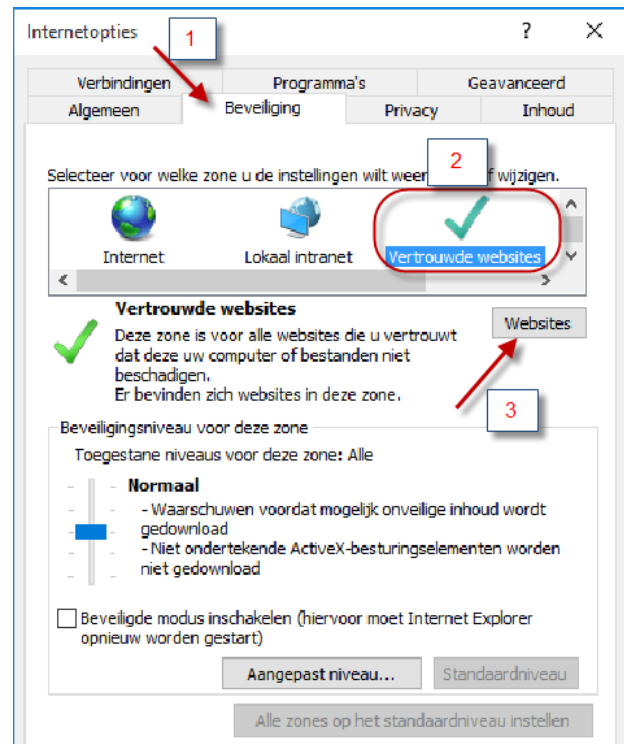
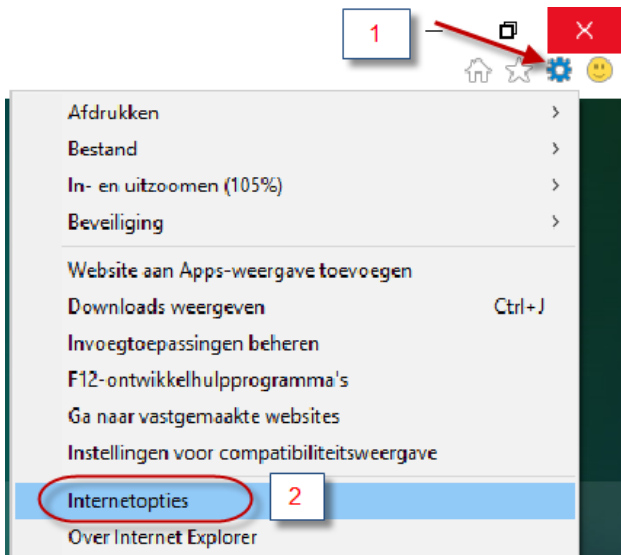


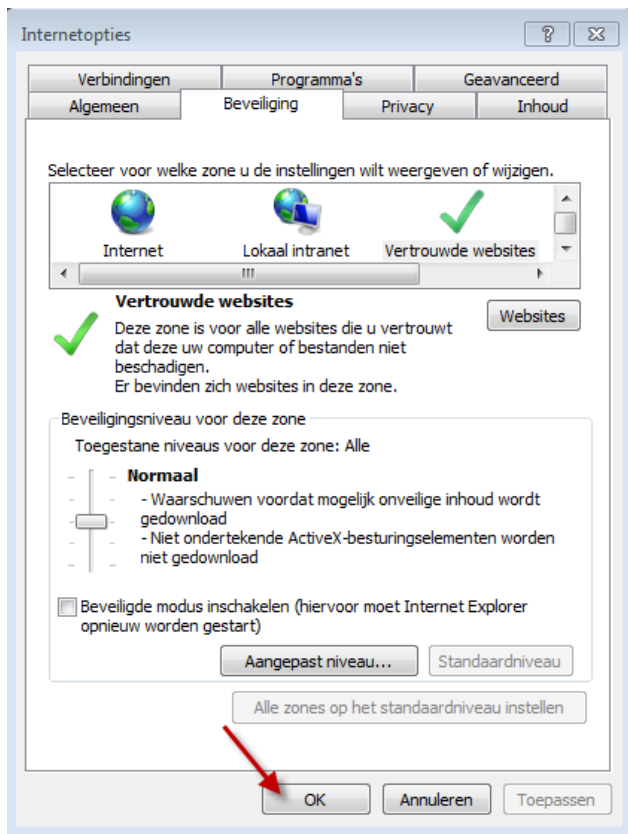
Klik na de installatie op 'Finish'.



5.2 thuisnet.azstlucas.be toevoegen aan Vertrouwde Websites

In Internet Explorer (versie 11, zie punt 4.) dient <https://thuisnet.azstlucas.be> toegevoegd te worden aan de veilige website. Open daarvoor Internet Explorer, klik op het tandwiel icoon  en kies voor 'Internetopties'. Volg nadien de volgende stappen.





6. Inloggen

Zie het document 'THUISNET – extern gebruik van applicaties via thuisnet.azstlucas.be' voor instructies m.b.t. het inloggen.

7. Afspraken

- Deze service wordt niet gezien als kritisch. Enkel tijdens de werkuren kunt u met problemen terecht bij MIT (6151) of de ICT-coach (6091).
- De helpdesk MIT kan u niet helpen bij problemen met uw thuiscomputer.
- Toegang tot het thuisnet is niet mogelijk vanop een computer binnen het ziekenhuisnetwerk.